

伸ばして、縮めて、合わせて、つなく。

# スライドジョイント

**K5J**

伸縮管継手・短面間フランジアダプター

第D-60号  
日本水道協会検査工場  
登録日本水道協会

日本水道協会検査工場

 株式会社 **興和工業所**

DK 管材部 〒467-0861 愛知県名古屋市瑞穂区二野町7-21  
TEL (052) 881-1911 (代) FAX (052) 881-1922  
E-mail / dkkanz1@at-kowa.com

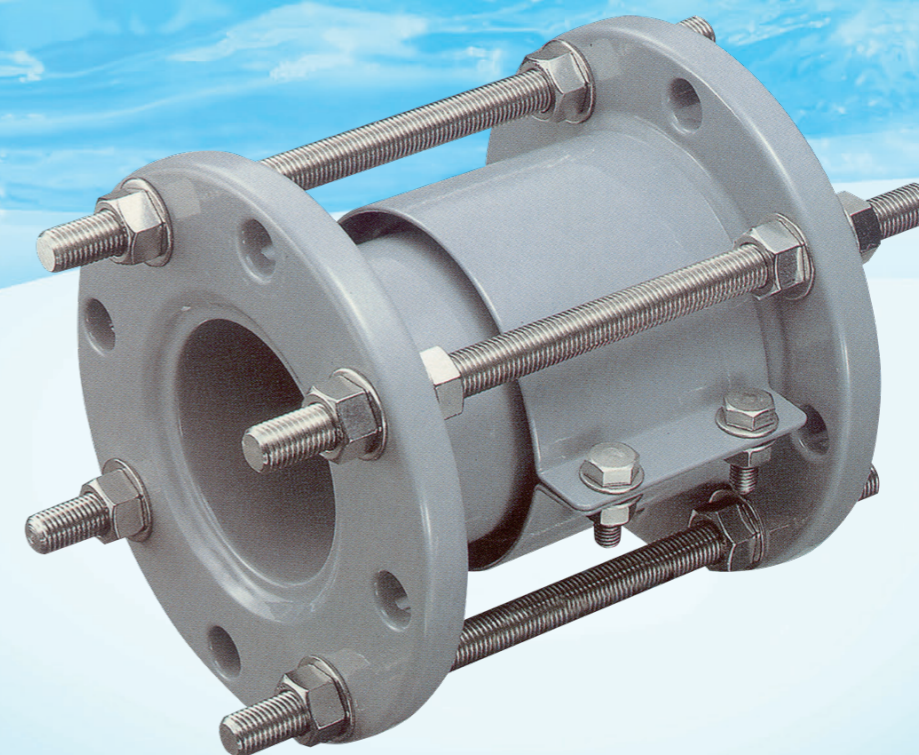
四国営業所 〒790-0924 愛媛県松山市南久米町542-3  
TEL (089) 970-5633 (代) FAX (089) 970-5634

九州営業所 〒800-0033 福岡県北九州市門司区大里桃山町4-25  
TEL (093) 382-1188 (代) FAX (093) 382-1189

熊本出張所 〒861-5252 熊本県熊本市南区土河原町265-1  
TEL (080) 1608-3431 FAX (096) 276-6772

本 社 〒467-0861 愛知県名古屋市瑞穂区二野町2-28  
TEL (052) 871-7151 (代) FAX (052) 871-9336  
<http://www.at-kowa.co.jp/>

入鹿出工場 〒485-0084 愛知県小牧市大字入鹿出新田字村西680  
TEL (0568) 73-4620 (代) FAX (0568) 75-0716



ADVANCED TECHNOLOGY  
**KOWA**



## 使用用途

- ポンプ廻り配管等の寸法調整
- 既設配管とのフランジの穴振り合わせ
- 流量計・減圧弁室内等での施工・メンテナンス時の機器の取り付け、取り外し
- 水管橋の温度変化による伸縮の吸収

## 特長

### 《1》伸縮量 ±25 mm

配管の寸法調整が簡単に行えます。  
基準面間寸法に対して±25mmの調整が可能です。

### 《2》フランジ穴振り合わせ (ルーズ機能)

インナーパイプ(1次側フランジ)とアウターパイプ(2次側フランジ)が自由に回転できる為、ボルト穴のズレを吸収できます。

### 《3》コンパクト設計

面間寸法が短い為、施工を簡単に行えます。

### 《4》離脱防止機能付

タイボルトによる離脱防止ではないため、伸縮管として使用可能です。

### 《5》2つのパッキン、ダストシールにより、抜群の止水性能を実現!

### 《6》ラインナップが充実!

管種は、

**ナイロンコート品** … 材質:STKM、FCD/カラー:青・灰・白

**ステンレス品** … 材質:SUS304、SUS316

**SGめっき(内面NC)品** … 材質:STKM

呼径は40A~400Aまで

接続方法は各種フランジ対応 (上水(7.5K)・JIS10K・JIS16K・JIS20K、座面FF、RF、GF製作可能)

※詳しくは、右ページのラインナップ表を参照ください。

**特殊品の製作も  
親身に対応致します。**

特殊品の例

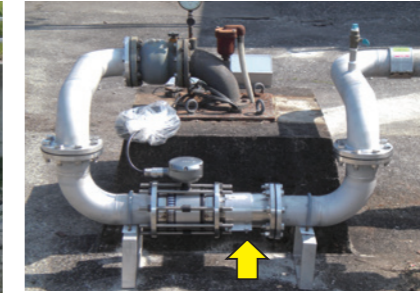
- 異種フランジ接合用途品(1次側:JIS10K、2次側:JIS16Kなど)
- 面間寸法特殊品(L=400やL=185など)
- 特殊フランジ品(50Aメーターフランジ用など)

## 使用箇所

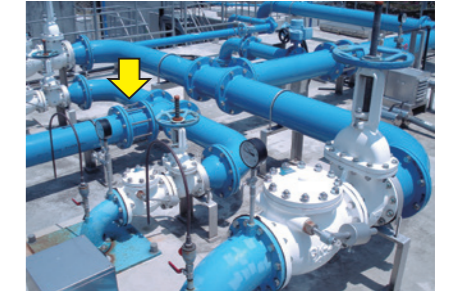
水管橋



流量計廻り



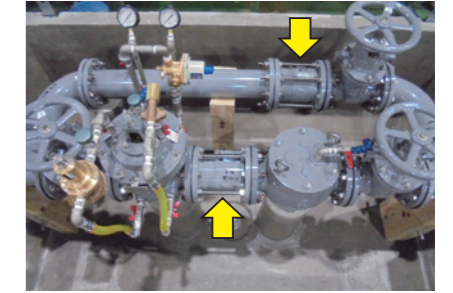
場内配管



ポンプ廻り



減圧弁廻り




## スライドジョイント -KSJ- ラインナップ表

標準品 製作可能 応相談 製作不可

ナイロンコート品	呼径 A	面間距離 (mm)	伸縮量 (mm)	標準型				GF 接続対応型				
				上水	10K	16K	20K	上水	10K	16K	20K	
	40	200	±25									
	50							☆	☆	☆		
	65											
	80			☆	☆		☆	☆	☆	☆		
	100			☆	☆		☆	☆	☆	☆		
	125											
	150				☆	☆						
	200				☆	☆						
	250	250										
	300	300										
350	350											
400	350											

材質は、STKM 製 (☆印の箇所は、FCD 製)

ステンレス品	呼径 A	面間距離 (mm)	伸縮量 (mm)	標準型				GF 接続対応型			
				上水	10K	16K	20K	上水	10K	16K	20K
	40	200	±25								
	50										
	65										
	80										
	100										
	125										
	150										
	200										
	250	250									
	300	300									
350	350										
400	350										

材質は、SUS304 製 または、SUS316 製

※1 座面形状は、FF 形、RF 形、GF 形 全て製作可能です。

※2 指定がない場合の座面形状は、RF 形となります。

※3 SGめっき品については、別途お問い合わせください。