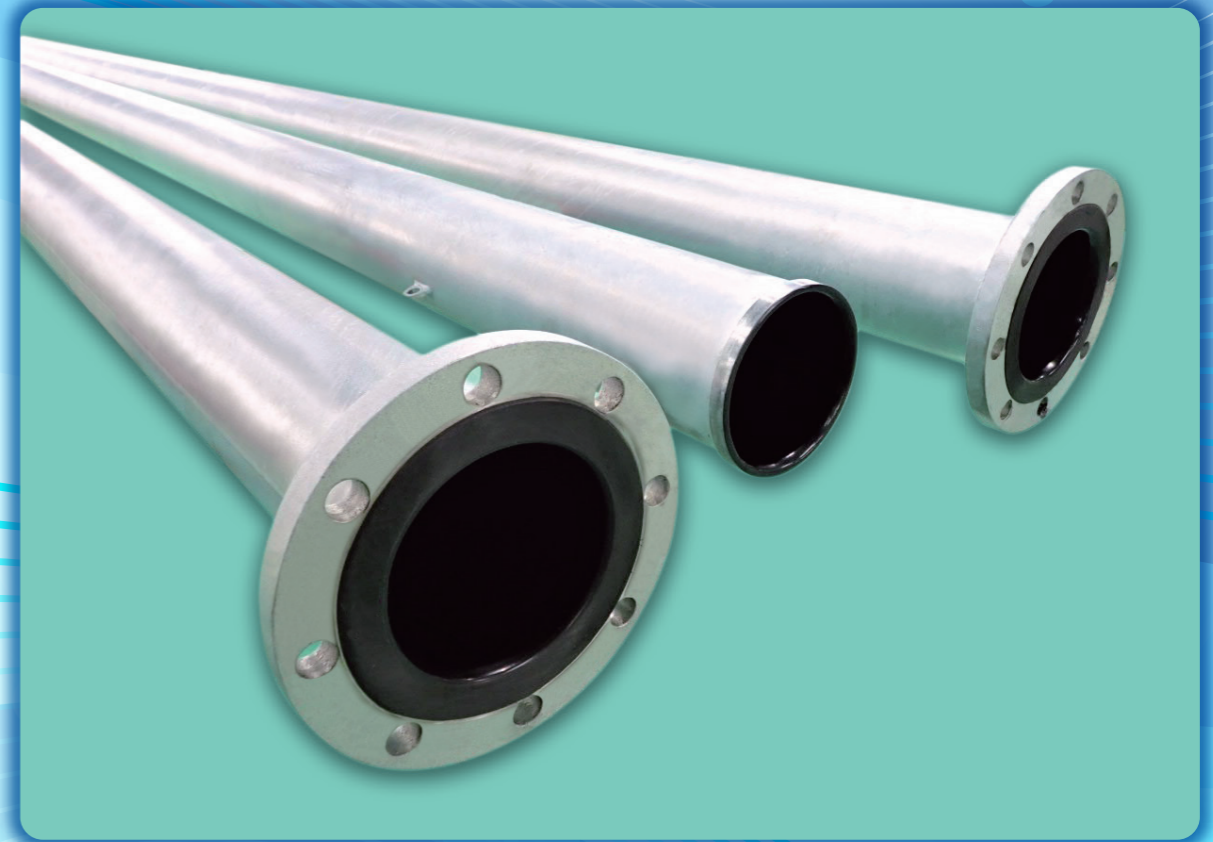


高耐食ポリエチレン 粉体ライニング鋼管 KOWA-PLP-SG



 株式会社 興和工業所

本 社

〒467-0861 愛知県名古屋市瑞穂区二野町2-28
TEL (052) 871-7151 (代) FAX (052) 871-9336
<http://www.at-kowa.co.jp/>

DK管材部

〒467-0861 愛知県名古屋市瑞穂区二野町7-21
TEL (052) 881-1911 (代) FAX (052) 881-1922

ミナト西工場

〒490-1445 愛知県海部郡飛島村金岡51-1
TEL (0567) 55-2028 (代) FAX (0567) 55-2092

入鹿出工場

〒485-0084 愛知県小牧市大字入鹿出新田字村西680
TEL (0568) 73-4620 (代) FAX (0568) 75-0716

ADVANCED TECHNOLOGY
KOWA

高耐食ポリエチレン粉体ライニング鋼管とは

従来の内面ポリエチレン粉体ライニング鋼管(PB)の溶融亜鉛めっきの部分により高耐食である**溶融亜鉛アルミニウムマグネシウム合金めっき(SGめっきSP)**に変更することにより、外面の耐食性を高めた製品です。

SGめっきSP

JIS H8643:2019
溶融亜鉛アルミニウム
合金めっき

NETIS
QS-170020-VE
SGめっきSP

特長

- 厳しい腐食環境で**高い耐食性!**特に塩害地域で性能を発揮!
- 塩水噴霧試験(JIS Z2371)では溶融亜鉛めっきの**10倍以上の耐食性!**
- 飛来塩分環境下における溶融亜鉛-アルミニウム合金めっきの暴露試験15年目の結果より、**推定耐用年数は63年!**
- Pb、Cd等の不純物をほとんど含まないので**RoHS指令**などの特定有害物質の使用制限に**適合!**
- めっき被膜の**硬度**は溶融亜鉛めっきの**約2倍!**
- めっき上の**塗装の密着性**が溶融亜鉛めっきより**良好!**
- 支持金具、ボルトナット、接続部品等も**SGめっきSP**で統一が可能!

採用実績(道路部品)



鋼製排水溝(FD dren)



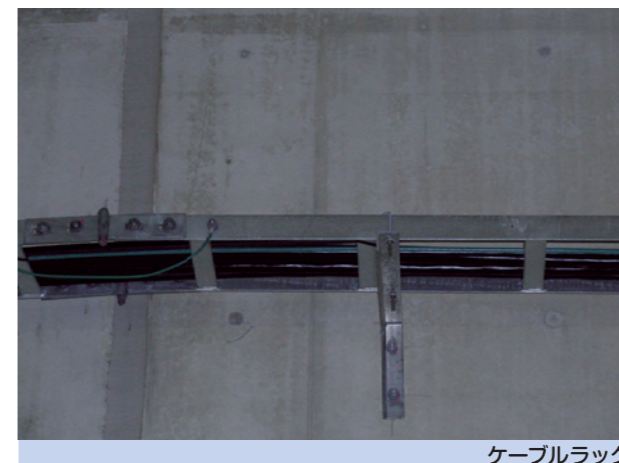
半壁高欄



落下物防止柵



ハンドホール蓋



ケーブルラック



電線管



消火配管



高耐食ポリエチレン粉体ライニング鋼管