

ADVANCED TECHNOLOGY **KOWA**

橋梁用車両防護柵 高欄兼用車両防護柵 歩行者自転車用柵



**リスレー高欄**

NETIS登録NO.QS-160034-A

**Li-S-Rai**  
(Light Strong Rail)

**株式会社興和工業所**  
土木建材事業部 土木建材部

- 土木建材部 〒475-0032 愛知県半田市潮干町1番地の10  
TEL (0569) 29-3041 (代表) FAX (0569) 29-3054
- 仙台営業所 〒982-0023 宮城県仙台市太白区鹿野3-26-18 403号  
TEL (022) 246-9080 (代表) FAX (022) 246-9081
- 名古屋営業所 〒475-0032 愛知県半田市潮干町1番地の10  
TEL (0569) 29-3041 (代表) FAX (0569) 29-3054
- 松山営業所 〒790-0924 愛媛県松山市南久米町542-3  
TEL (089) 970-5633 (代表) FAX (089) 970-5634
- 南九州営業所 〒889-4304 宮崎県えびの市上江555  
TEL (0984) 33-2388 FAX (0984) 33-2307

掲載商品等のお問い合わせは、土木建材部または各営業所にお問合わせください。

メールでのお問い合わせ **E-mail:d-kenzai@at-kowa.com**  
(土木建材部)

本社 〒467-0861 名古屋市瑞穂区二野町2-28  
TEL (052) 871-7151 (代表) FAX (052) 871-9336

<http://www.at-kowa.co.jp/>

# リスレー高欄 Li-S-Rai (Light Strong Rail)

橋梁用車両防護柵  
高欄兼用車両防護柵  
歩行者自転車用柵

## 軽量化・スリム化!

支柱重量軽減\*により、  
作業性及び安全性が向上  
※最大19%減

## 耐食性向上!

高耐食性めっきにより、  
ライフサイクルコスト低減  
NETIS:QS-160034-A

## Pmax低減!

地覆幅の狭い  
既設橋梁にも対応

## 社内一貫生産!

スピーディーな対応と  
安定した品質  
製作 → めっき → 塗装

### ■ 選べるタイプ

	車両防護柵		高欄兼用車両防護柵		歩行者自転車用柵	
	H=750	H=850	H=850	H=1000	H=1000	H=1000
A・B・C						
						S P 種

### ■ 選べる表面処理

<p>断面図</p> <p>溶融亜鉛めっき (平均76μm以上)</p> <p>鉄素地</p>	<p>断面図</p> <p>高耐食性めっき (平均50μm以上)</p> <p>鉄素地</p>	<p>断面図</p> <p>焼付塗装 (平均60μm以上)</p> <p>高耐食性めっき (平均50μm以上)</p> <p>鉄素地</p>
---	---	--

NETIS:QS-160034-A

NETIS:QS-160034-A

## 高耐食性めっきとは?

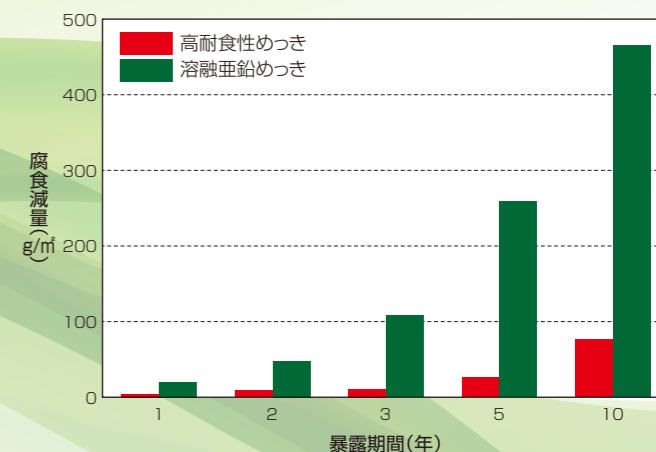
亜鉛にAl、Mgを添加し耐食性を向上させた溶融亜鉛アルミニウムマグネシウム合金めっき  
当社では「SGめっき」と命名  
有害な重金属を含まない(鉛レス、カドミウムレス)環境にやさしいめっきで、電力向け架線  
金具・ガイシ金具・ボルト類、NEXCO道路資材、JR鉄道資材などに使用  
「需要は今、小物から中物、大物へと拡大中」

## 耐食性はどれくらい?

北陸自動車道・徳合川橋(海岸線から200m程度)で暴露した結果では溶融亜鉛めっきの4倍程の結果であった

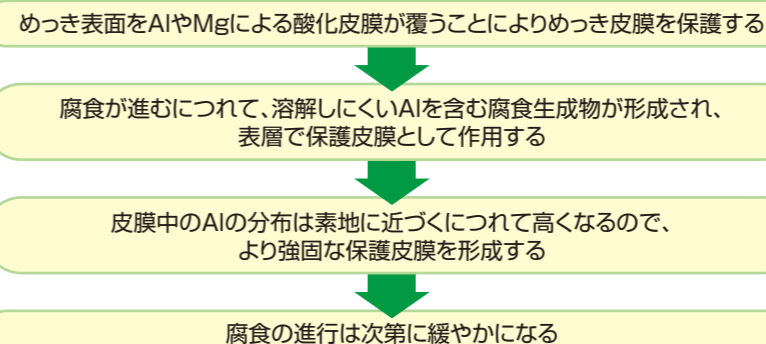


### ■ 腐食減量による評価

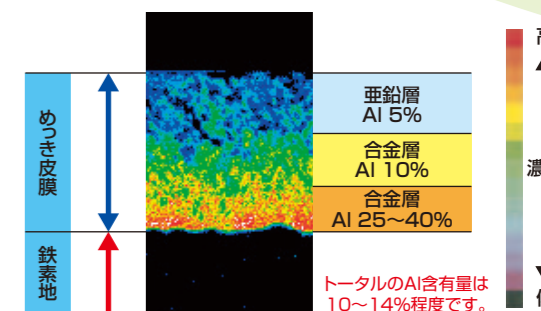


※東日本高速道路(株)と(社)日本溶融亜鉛鍍金協会にて共同で実施

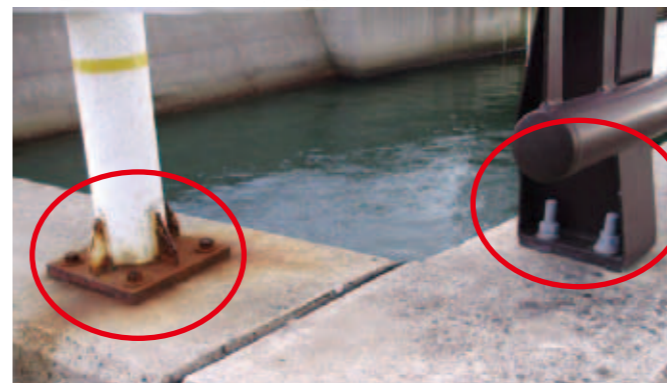
## なぜ耐食性が高いのか?



### ■ めっき組織中のAl成分分布



## アンカーボルト、セットボルトも高耐食性めっき



高欄本体の耐食性が高くてもアンカーボルト、セットボルトが早く錆びて強度不足に

そこで

ボルト類も全て高耐食性めっきに!  
ボルト類の付着量は  
HZA25(36μm=250g/m<sup>2</sup>)以上

## 同一素材を使う為、「異種金属接触腐食」の心配がない

※異種金属接触腐食(電食、ガルバニック腐食)  
海水、雨水等の水溶液中で種類の異なる金属を電氣的に接触させた時に生じる腐食現象で、電位が卑の金属が溶け出し、単独で置かれた場合より腐食速度が大きくなる事

