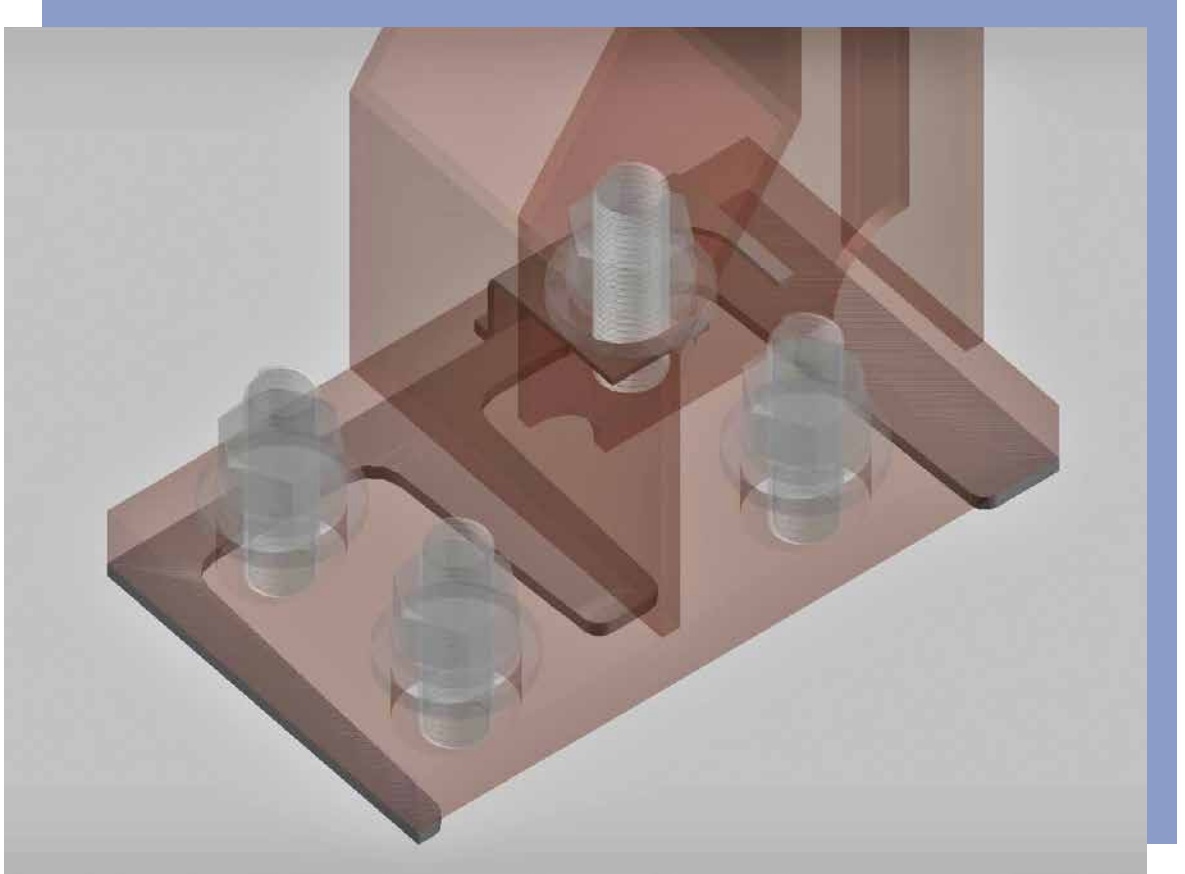


Eプレート

鋼製防護柵用



PAT.P

- ◆ 防護柵支柱に設置することにより支柱底面に排水性能を持たせ、支柱ベースプレート、アンカーボルトの耐食性能を向上させます。
- ◆ 防護柵支柱と別パーツのため、腐食が進行した際は取替え可能です。
- ◆ Eプレートを装着しても、鋼製防護柵の強度低下はありません。
(静荷重試験で確認済)

ADVANCED TECHNOLOGY

KOWA

株式
会社

興和工業所

土木建材部

〒475-0032 愛知県半田市潮干町1-10

TEL(0569) 29-3041, FAX(0569) 29-3054

※これらの情報は、今後予告なしに変更される場合がありますので、最新の情報については土木建材部までお問い合わせください。

このような錆、発生していませんか？

- 支柱 ベースプレートの裏側や地際部は腐食しやすくなっています。



Eプレート設置写真

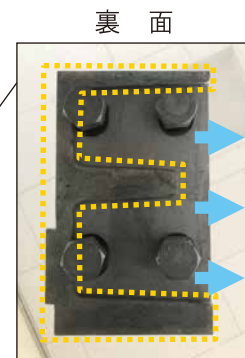
- Eプレートに腐食が進行した際は、取替え可能です。



地覆にEプレートを設置します。



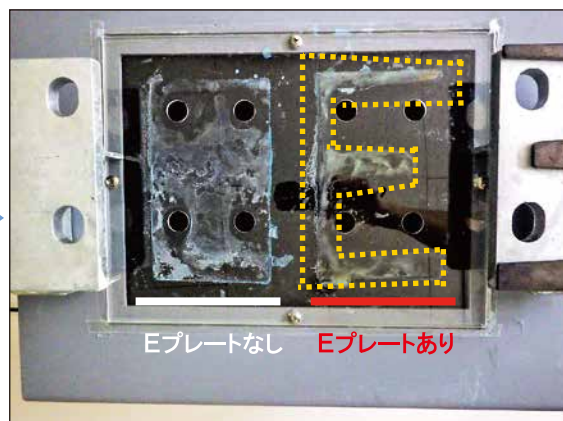
支柱をアンカーボルトで固定します。



雨水等が切り欠きより排水される。

排水性能試験

- 雨水等が切り欠きより排水されるため、支柱底面に滞留水がなく腐食が生じにくくなり、ベースプレートやアンカーボルトの耐食性能が向上します。



※Eプレートありの方は切り欠き部分に水が溜まらないことが確認できました。